

COMBi-SC

ПОРТАЛЬНЫЙ КОНТЕЙНЕРОВОЗ

Экономичное решение для обработки контейнеров и негабаритных грузов

COMBiLiFT

LIFTING INNOVATION



combilift.ru

COMBi-SC

Портальный контейнеровоз



Сократите ваши эксплуатационные затраты, увеличьте емкость складирования и повысьте безопасность с портальным контейнеровозом Combi-SC

Решение, экономящее деньги

Модельный ряд Combi-SC – это самое экономичное решение для таких областей, как распределение товаров, морские грузоперевозки и производства с тяжелыми и негабаритными грузами. Маневренность контейнеровоза, низкое давление шины на грунт и высокая возможность индивидуальной настройки предоставляют полную независимость при перевозке контейнеров и негабаритных грузов.

Модельный ряд Combi-SC выполняет свои обещания: это экономичное и гибкое решение для обработки контейнеров, которое гарантирует высокую окупаемость инвестиций даже для компаний с относительно низким грузооборотом.





Сниженное давление на грунт

Значительно меньший собственный вес Combi-SC, всего 17 тонн в сравнении с аналогичными погрузчиками высокой грузоподъемности, вес которых может достигать до 80 тонн, обеспечивает ему чрезвычайно высокую топливную эффективность.

Низкий обслуживаемый вес и большие, устойчивые к проколам шины высокой проходимости значительно снижают давление на грунт, позволяя работать на плохо подготовленной или полупересеченной местности, избегая необходимости в затратных работах по уплотнению грунта и улучшению дорожного покрытия.

Непревзойденная безопасность

Безопасность – это задача первостепенной важности для Combilift при разработке всех наших решений по обработке грузов, и Combi-SC – не исключение. Его оптимальный центр тяжести, широкая колесная база и исключительная 3х-колесная маневренность обеспечат максимальную устойчивость груза.

Центрально расположенная кабина с доступом с уровня земли сконструирована для безопасности и комфорта оператора, а обзор в 360° из кабины придает ему уверенности при транспортировке грузов.

Интерфейс пользователя интуитивен, а все функции могут осуществляться из кабины, снижая потребность в работе персонала на высоте, что гарантирует высочайший уровень безопасности оператора и его производительности труда.



Надежный и экономящий топливо

Несравненная надежность, топливная эффективность и значительно меньший собственный вес гарантируют, что вы можете поддерживать максимальные показатели производительности.

Все порталные контейнеровозы Combilift разработаны, чтобы минимизировать сервисные простои. Их простой и прямолинейный дизайн предусматривает стандартные комплектующие, которые легко приобрести, что дает исключительную надежность и простоту обслуживания, в какой бы точке мира вы ни находились.

Быстрее разворот – быстрее оборот

Combi-SC предлагает непревзойденную скорость разворота с безопасной загрузкой/разгрузкой на уровне земли. Он может поднимать, перевозить и ставить 20-, 30-, 40- и 45-футовые контейнеры увеличенной высоты, рефрижераторные и открытые контейнеры-платформы.

360-градусный обзор с места оператора и 2-минутная разгрузка с трейлера на землю подразумевают сокращение времени погрузки без надобности для трейлеров простаивать в ожидании погрузки.



Негабаритные грузы

Вызовы, с которыми вы сталкиваетесь при обращении с материалами, зачастую оказываются специфическими для ваших операций. Подход компании Combilift к обработке негабаритных или неуклюжих грузов глубоко уважаем, и, отвечая нашей философии, каждый Combi-SC широко настраиваем и может быть изготовлен по вашим конкретным требованиям, становясь идеальным решением стоящих перед вами проблем.



Крепкий и надежный

Крепкая конструкция Combi-SC, его шины «суперэластик», отсутствие слишком чувствительных электронных компонентов и способность работать на полупересеченной местности делают его идеальной рабочей лошадкой для любых суровых условий.

Таким образом, свяжитесь с Combilift и мы построим вам транспортер на заказ, идеально подходящий вашим потребностям, что сохранит вам деньги, повысит производительность и многое другое.



Опция дистанционного управления

Combilift предлагает опцию дистанционного управления для Combi-SC, которая принесет пользу для безопасности и производительности. Улучшенный обзор и упрощенное выравнивание такелажа приводят к более безопасным условиям труда. Необходимость в дополнительном наблюдателе или сигнальщике в опасной зоне отпадает, повышая тем самым окупаемость инвестиций.



Двойное штабелирование без усилий и проезд через низкие дверные проемы

Дополнительная функция телескопического подъема позволяет легко штабелировать контейнеры в 2 яруса, в то же время позволяя опускаться для маневрирования и провоза контейнеров под низкими дверными проемами.



Грузооборот выше с автоматическим спредером верхнего захвата

Дополнительный автоматический спредер верхнего захвата может регулироваться из кабины для работы с любыми контейнерами ISO, сокращая ручную работу и защищая операторов от элементов конструкции.

Используемый для захвата и поднятия контейнера посредством четырех поворотных замков, спредер позволяет повысить безопасность и ускорить грузооборот до 20 контейнеров в час.



Эффективная погрузка в доках

Combi-SC обладает уникальной способностью позиционировать контейнер заподлицо с воротами загрузочной камеры, значительно сокращая время погрузки.



Безопасное опрокидывание контейнеров

Combi-SC может наклонять контейнеры под углом 75° для эффективной и безопасной разгрузки контейнеров с сыпучими материалами, такими как пищевое сырье, отходы, полезные ископаемые, пластиковые гранулы, химические продукты и агрегаты.



Одна и та же машина может переворачивать контейнеры для быстрой и безопасной погрузки сыпучих грузов.

Система измерения веса, отвечающая требованиям SOLAS

Компания Combilift откликнулась на новый регламент СОЛАС (SOLAS), вступивший в силу 1 июля 2016г, предложением полностью соответствующей ему системы измерения веса на портовом контейнеровозе.

Регламент гласит, что декларация с подтверждением массы брутто (VGM) опечатанного груженого контейнера должна быть предоставлена до погрузки контейнера на судно.

Новая система позволяет контейнеровозу взвешивать грузы сразу, в реальном времени, с погрешностью +/-1%, эффективно становясь мобильной взвешивающей системой. Эта система значительно эффективнее, чем взвешивающий мост, который должен взвесить груз несколько раз, измеряя один и тот же тяговый агрегат с грузом и без груза.

- Точность до +/- 1%
- Соответствие МОЗМ (OIML) – дополнительно
- Соответствие степени защиты IP67
- Измерительные штифты из нержавеющей стали
- Прочный планшет для хранения информации, установленный в кабине
- С некоторыми ограничениями Combi-SC может считаться мобильной взвешивающей системой со всеми преимуществами портового контейнеровоза
- Высокоэкономичная в сравнении со стационарной взвешивающей системой, которая не может быть легко перемещена.



4 штифта,
взвешивающие груз



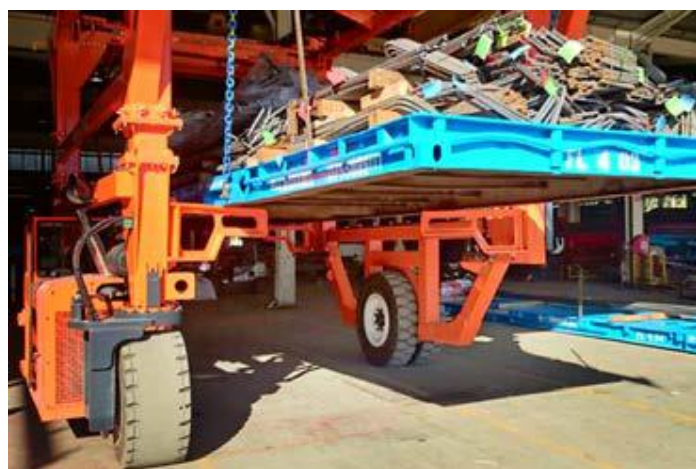
Прочный планшет
внутри кабины



Модуль интерфейса

Система стабилизации груза

Выдвижная грузонесущая платформа, уникальная для портовых контейнеровозов, поддерживает подвешенный груз, исключая раскачивание и значительно повышая безопасность.



Создан для простоты перевозки

Combi-SC сконструирован с учетом простой и малозатратной транспортировки на трейлере или в контейнере, что делает перемещение этой машины несложной задачей.



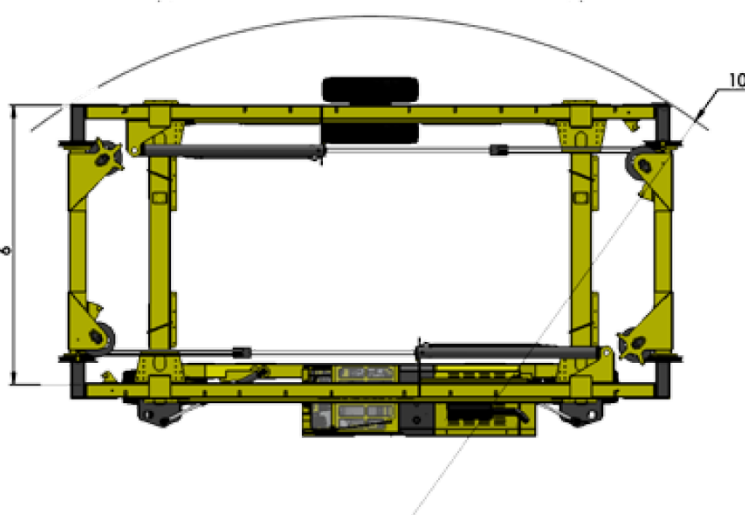
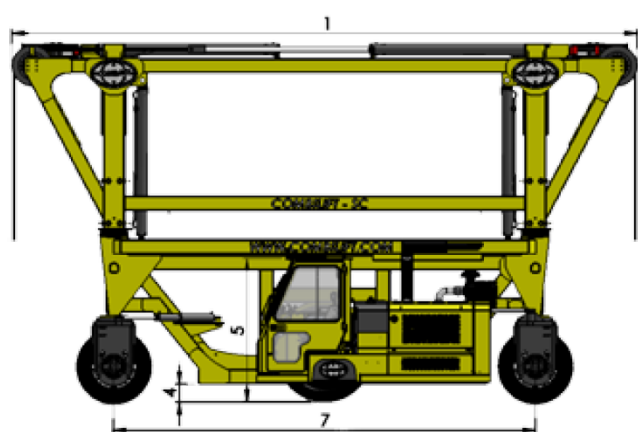
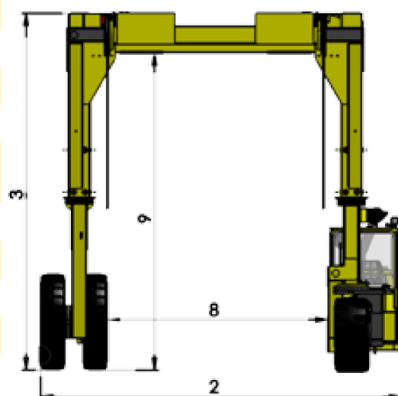
СТАНДАРТНАЯ МОДЕЛЬ *ДОСТУПНА КОНФИГУРАЦИЯ НА ЗАКАЗ		Метрические единицы		Имперские единицы	
		SC3	SC3T	SC3	SC3T
№	ОПИСАНИЕ	С трейлера на землю	Телескоп. 2 яруса Опция	С трейлера на землю	Телескоп. 2 яруса Опция
1	Общая длина	8570мм		338"	
2	Общая ширина *	4920мм		194"	
3	Общая высота *	5165мм	4925мм – 6725мм	203"	194" – 265"
4	Дорожный просвет под кабиной	275мм		11"	
5	Высота кабины	2300мм		91"	
6	Ширина передней колеи	3750мм		148"	
7	Колесная база	5775мм		227"	
8	Ширина погрузочной зоны	3000мм		118"	
9	Высота погрузочной зоны *	4600мм	4360мм – 6160мм	181"	172" – 243"
10	Радиус разворота	7250мм		285"	

СПЕЦИФИКАЦИЯ

Спецификация слева соответствует стандартной модели портального контейнеровоза. Combi-SC имеет большие возможности настройки.

Свяжитесь с командой Combilift, представьте ваши требования, и наши инженеры обеспечат вас идеальным и самым экономичным решением на рынке обработки грузов.

A	Грузоподъемность	20.000кг – 100.000кг			
B	Собственный вес (без груза)	16.950кг	19.200кг	37.370 фун.	42.300 фун.
C	Преодолеваемый уклон	5% с полной загрузкой			
D	Максимальная скорость	10 км/ч		6 миль/ч	
E	Дизельный двигатель John Deere 4045	93кВт		125 л.с.	
F	Бортовая электросеть	12В			
G	Шины	4 цельнолитые мягкие шины «суперэластик»			
H	Стандартный цвет	Желтый и серый			
I	Сиденье с амортизацией	КАВ Модель 116			
J	Дистанционное управление	Дополнительно			



Отличия, заметные с первого взгляда:

- Широкие возможности настройки
- Низкое давление на грунт при полной нагрузке
- Легкость обслуживания
- Пониженное потребление топлива/энергии
- Не боится пересеченной местности и уклонов, может работать на уплотненном каменистом грунте, битуме и облегченном бетоне
- Исключительная маневренность на 3 колесах
- Тормоза, не требующие обслуживания
- Эргономичный дизайн, удобная кабина
- Легко проходит через складские ворота
- Одна и та же машина может поднимать 20-, 30-, 40- и 45-футовые контейнеры
- Передний и задний сайдшифт
- Обзор 360° при поднятом грузе
- Мягкие цельнолитые шины, устойчивые к проколам

Штаб-квартира Combilift:

Монахан, Ирландия
Телефон: + 353 47 80500
Факс: + 353 47 80501

Может работать с автоподъемниками для контейнеров



Грузоподъемность до 100.000кг

