

GRENDIA EX

Автопогрузчик с двигателем внутреннего сгорания

Пневматические шины • 4,0 - 5,5 тонны

FD/FG40NT
FD/FG45NT
FD/FG50CNT
FD/FG50NT
FD/FG55NT

Создан для работы ... создан для долгого срока жизни

Эффективность и легендарная надежность 4 – 5 тонных автопогрузчиков Mitsubishi была доказана на протяжении многих лет в самых требовательных и жестких условиях эксплуатации. Поколения владельцев вилочных погрузчиков полюбили эти прочные и высокопроизводительные машины. GRENDIA EX построена на тех же принципах и с исключительным качеством.

Экологически чистые, качественные и надежные погрузчики имеют такую высокую инвестиционную привлекательность, что вы можете ассоциировать их с бриллиантами. Они заслужили свое имя - «Зеленый Бриллиант».

Операторам понравятся низкий уровень шума и вибрации, комфортная рабочая среда и последние разработки ErgoCentric в области рулевого управления, гидравлики и других элементов управления. Между тем, интегрированная система присутствия IPS2 и усовершенствованные тормозные системы помогут обеспечить их безопасность. И, как всегда, каждая система и каждый компонент были спроектированы и выбраны таким образом, чтобы минимизировать время простоя и затраты на обслуживание.

Рама и корпус

- **Стильный и продуманный дизайн** отражает способность погрузчика работать продуктивно, без остановок в любых условиях.
- **Прочная конструкция** обеспечивает высокую стабильность, жесткость и защиту.

Мачта и вилы

- **Прочная мачта с хорошим обзором** позволяет уверенно обрабатывать тяжелые грузы в сложных условиях.
- **Широкий ассортимент высококачественных мачт и навесного оборудования** позволяет подбирать идеальную конфигурацию для любых задач.

Управление

- **Отлично зарекомендовавший себя промышленный дизельный двигатель** сверхнадежен и долговечен, а также плавный и экономичный, и легко соответствует нормам контроля выбросов.
- **Полностью плавающая трансмиссия** с двухскоростной трансмиссией вперед и односкоростной передачей назад обеспечивает максимальную управляемость и скорость движения, сводит к минимуму шум и вибрацию и использует необслуживаемые шестерни вместо ремней для снижения эксплуатационных расходов.
- **Регулируемое время переключения передач** увеличивает универсальность и обеспечивает оптимальную производительность в самых разных областях применения.
- **Приводные валы большого диаметра** чрезвычайно долговечны и не требуют значительного обслуживания.
- **Бесшумный воздухозаборник** соединяется непосредственно с впускным фильтром, обеспечивая легкий поток и бесшумную работу.



 **MITSUBISHI**
FORKLIFT TRUCKS

GRENDIA EX

Дизельный автопогрузчик

4 – опорные на пневматических шинах • 4.0 – 5.5 ТОНН

Характеристики				
1.1	Производитель		Mitsubishi	Mitsubishi
1.2	Модель		FD40NT	FD45NT
1.3	Тип привода		Дизельный	Дизельный
1.4	Тип управления		Сидя	Сидя
1.5	Номинальная грузоподъемность	Q кг	4000	4500
1.6	Центр загрузки	c (мм)	500	500
1.8	Расстояние от оси передних колес до спинок вилок	x (мм)	577	577
1.9	Колесная база	y (мм)	1850	2000
Масса				
2.1	Общая масса	кг	5920	6330
2.2	Нагрузка на ось, с грузом, переднюю/заднюю	кг	8960 / 960	9710 / 1130
2.3	Нагрузка на ось, без груза, переднюю/заднюю	кг	2630 / 3290	2780 / 3550
Шины/шасси				
3.1	Тип шин: V=бандажные, L=пневматические, SE=суперэластик - пер. / зад.		L / L	L/L
3.2	Размер шин, передние		8.25-15-14PR	300-15-18PR
3.3	Размер шин, задние		7.00-12-14PR	7.00-12-14PR
3.5	Количество колес, передние/задние (x = ведущие)		2x / 2	2x/2
3.6	Передняя колея колес	b10 (мм)	1175	1175
3.7	Задняя колея колес	b11 (мм)	1180	1180
Размеры				
4.1	Наклон мачты, вперед/назад	α / β °	6 / 12	6/12
4.2	Высота по мачте, сложенная мачта	h1 (мм)	2320	2320
4.3	Свободный ход (см. таблицы)	h2 (мм)	150	150
4.4	Высота подъема (см. таблицы)	h3 (мм)	3300	3300
4.5	Высота по мачте, разложенная мачта	h4 (мм)	4430	4430
4.7	Высота до верхнего ограждения	h6 (мм)	2250	2250
4.8	Высота до сиденья/платформы оператора	h7 (мм)	1082	1082
4.12	Высота буксировочного крюка	h10 (мм)	395	395
4.19	Габаритная длина	l1 (мм)	4220	4350
4.20	Длина до спинок вилок	l2 (мм)	3000	3130
4.21	Габаритная ширина	b1 / b2 (мм)	1415 / 1965	1460 / 1965
4.22	Размеры вилок	s / e / l (мм)	50 / 150 / 1220	50 / 150 / 1220
4.23	Каретка по DIN 15 173 A/B/нет		3A	3A
4.24	Ширина каретки	b3 (мм)	1190	1190
4.31	Дорожный просвет под мачтой, с грузом	m1 (мм)	150	150
4.32	Дорожный просвет посреди колесной базы	m2 (мм)	227	227
4.33	Ширина рабочего коридора для паллет 1000x1200, в ширину	Ast (мм)	4357	4507
4.34	Ширина рабочего коридора для паллет 800x1200, в длину	Ast (мм)	4157	4307
4.35	Внешний радиус разворота	Wa (мм)	2580	2730
4.36	Минимальное расстояние между центрами вращения	b13 (мм)	836	903
Характеристики производительности				
5.1	Скорость движения, с грузом/без груза	км/ч	21.5 / 22.0	21.0 / 22.0
5.2	Скорость подъема, с грузом/без груза	м/с	0.55 / 0.61	0.55 / 0.61
5.3	Скорость опускания, с грузом/без груза	м/с	0.50 / 0.50	0.50 / 0.50
5.5	Тяговое усилие, с грузом/без груза	H	27000 / 17400	27000 / 18700
5.7	Преодолеваемый подъем с грузом / без груза	%	29 / 26	26 / 27
5.9	Время разгона (10 метров) с грузом / без груза	сек	-	-
5.10	Рабочая тормозная система		Гидравлическая	Гидравлическая
Двигатель				
7.1	Производитель/модель		Mitsubishi / S6S	Mitsubishi / S6S
7.2	Выходная мощность по ISO 1585	кВт	57.5	57.5
7.3	Обороты максимальной мощности по DIN 70 020	об ⁻¹	2300	2300
7.4	Количество цилиндров/рабочий объем	/ см ³	6 / 4996	6 / 4996
7.5	Расход топлива по VDI	л/ч	7.9 / -	8.1 / -
Разное				
8.1	Тип тягового привода	бар	Автоматическая Powershift / 1	Автоматическая Powershift / 1
8.2	Максимальное рабочее давление для навесного оборудования		191	191
8.3	Расход масла для навесного оборудования	л/мин	80	80
8.4	Уровень шума, для оператора (EN 12053)	дБ(A)	84	84
8.5	Тип сцепного устройства		Штифт	Штифт

Постоянное улучшение конструкции может привести к изменениям в этих спецификациях.

** Полезная мощность согласно 97/68 / EC: 52 кВт



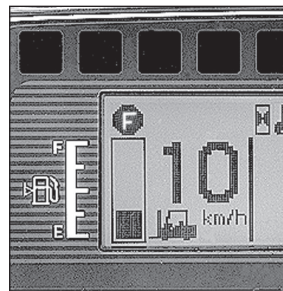
	Mitsubishi FD50CNT	Mitsubishi FD50NT	Mitsubishi FD55NT
	Дизельный	Дизельный	Дизельный
	Сидя	Сидя	Сидя
	5000	5000	5500
	500	600	600
	582	602	602
	2000	2150	2150
	6850	7300	7640
	10600 / 1250	11020 / 1280	11740 / 1400
	2900 / 3950	3220 / 4080	3170 / 4470
	L/L	L/L	SE/SE
	300-15-18PR	300-15-18PR	300-15-18PR
	7.00-12-14PR	7.00-12-14PR	7.00-12-14PR
	2x/2	2x/2	2x/2
	1175	1175	1175
	1180	1180	1180
	6/12	6/12	6/12
	2400	2400	2400
	150	160	160
	3300	3300	3300
	4430	4580	4580
	2250	2250	2250
	1082	1082	1082
	395	395	395
	4390	4530	4580
	3170	3310	3360
	1460 / 1965	1460 / 1965	1460 / 1965
	50 / 150 / 1220	60 / 150 / 1220	60 / 150 / 1220
	3A	4A	4A
	1190	1190	1190
	150	150	150
	227	227	227
	4542	4692	4742
	4342	4492	4542
	2760	2890	2940
	903	971	971
	21.0 / 22.0	21.0 / 22.0	21.0 / 22.0
	0.47 / 0.53	0.47 / 0.53	0.47 / 0.53
	0.50 / 0.50	0.50 / 0.50	0.50 / 0.50
	26500 / 19400	26500 / 21800	26000 / 21300
	24 / 26	23 / 27	21 / 25
	-	-	-
	Гидравлическая	Гидравлическая	Гидравлическая
	Mitsubishi / S6S	Mitsubishi / S6S	Mitsubishi / S6S
	57.5	57.5	57.5
	2300	2300	2300
	6 / 4996	6 / 4996	6 / 4996
	8.2 / -	8.7 / -	8.9 / -
	Автоматическая Powershift / 1	Автоматическая Powershift / 1	Автоматическая Powershift / 1
	191	191	191
	80	80	80
	84	84	84
	Штифт	Штифт	Штифт



Конструкция верхнего ограждения не мешает обзору



Прочная мачта



Информативный ЖК-дисплей



Полностью гидростатическое рулевое управление

GRENDIA

ЗЕЛЕНЫЙ БРИЛЛИАНТ

Зеленый цвет наших грузовиков свидетельствует о нашей приверженности делу защиты окружающей среды. Ромбовидные формы в нашем логотипе напоминают о том, что, как и ромб, вилочный погрузчик Mitsubishi гарантирует качество, надежность и разумное вложение денег.



GRENDIA EX

Бензиновый автопогрузчик

4 – опорные на пневматических шинах • 4.0 – 5.5 ТОНН

Характеристики				
1.1	Производитель		Mitsubishi	Mitsubishi
1.2	Модель		FG40NT	FG45NT
1.3	Тип привода		Бензин/газ-бензин	Бензин/газ-бензин
1.4	Тип управления		Сидя	Сидя
1.5	Номинальная грузоподъемность	Q кг	4000	4500
1.6	Центр загрузки	c (мм)	500	500
1.8	Расстояние от оси передних колес до спиноквил	x (мм)	577	577
1.9	Колесная база	y (мм)	1850	2000
Масса				
2.1	Общая масса	кг	5860	6270
2.2	Нагрузка на ось, с грузом, переднюю/заднюю	кг	8940 / 920	9680 / 1090
2.3	Нагрузка на ось, без груза, переднюю/заднюю	кг	2610 / 3250	2750 / 3520
Шины/шасси				
3.1	Тип шин: V=бандажные, L=пневматические, SE=суперэластик - пер. / зад.		L/L	L/L
3.2	Размер шин, передние		8.25-15-14PR	300-15-18PR
3.3	Размер шин, задние		7.00-12-14PR	7.00-12-14PR
3.5	Количество колес, передние/задние (x = ведущие)		2x/2	2x/2
3.6	Передняя колея колес	b10 (мм)	1175	1175
3.7	Задняя колея колес	b11 (мм)	1180	1180
Размеры				
4.1	Наклон мачты, вперед/назад	α / β °	6 / 12	6 / 12
4.2	Высота по мачте, сложенная мачта	h1 (мм)	2320	2320
4.3	Свободный ход (см. таблицы)	h2 (мм)	150	150
4.4	Высота подъема (см. таблицы)	h3 (мм)	3300	3300
4.5	Высота по мачте, разложенная мачта	h4 (мм)	4430	4430
4.7	Высота до верхнего ограждения	h6 (мм)	2250	2250
4.8	Высота до сиденья/платформы оператора	h7 (мм)	1082	1082
4.12	Высота буксировочного крюка	h10 (мм)	395	395
4.19	Габаритная длина	l1 (мм)	4220	4350
4.20	Длина до спиноквил	l2 (мм)	3000	3130
4.21	Габаритная ширина	b1 / b2 (мм)	1415 / 1965	1460 / 1965
4.22	Размерывил	s / e / l (мм)	50 / 150 / 1220	50 / 150 / 1220
4.23	Каретка по DIN 15 173 A/B/нет		3А	3А
4.24	Ширина каретки	b3 (мм)	1190	1190
4.31	Дорожный просвет под мачтой, с грузом	m1 (мм)	150	150
4.32	Дорожный просвет посреди колесной базы	m2 (мм)	227	227
4.33	Ширина рабочего коридора для паллет 1000x1200, в ширину	Ast (мм)	4357	4507
4.34	Ширина рабочего коридора для паллет 800x1200, в длину	Ast (мм)	4157	4307
4.35	Внешний радиус разворота	Wa (мм)	2580	2730
4.36	Минимальное расстояние между центрами вращения	b13 (мм)	836	903
Характеристики производительности				
5.1	Скорость движения, с грузом/без груза	км/ч	22.0 / 22.5	22.0 / 22.5
5.2	Скорость подъема, с грузом/без груза	м/с	0.57 / 0.60	0.57 / 0.60
5.3	Скорость опускания, с грузом/без груза	м/с	0.50 / 0.50	0.50 / 0.50
5.5	Тяговое усилие, с грузом/без груза	H	28000 / 17200	27500 / 18500
5.7	Преодолеваемый подъем с грузом / без груза	%	30 / 26	27 / 26
5.9	Время разгона (10 метров) с грузом / без груза	Сек	- / -	- / -
5.10	Рабочая тормозная система		Hydraulic	Hydraulic
Двигатель				
7.1	Производитель/модель		GCT GK45	GCT GK45
7.2	Выходная мощность по ISO 1585	кВт	72	72
7.3	Обороты максимальной мощности по DIN 70 020	об ⁻¹	2450	2450
7.4	Количество цилиндров/рабочий объем	/ см ³	6 / 4452	6 / 4452
7.5	Расход топлива по VDI	л/ч	- / 5.3	- / 5.9
7.6	Максимально развиваемая тяга (S.A.E. gross)	Нм/об. в мин	288 / 1600	288 / 1600
Разное				
8.1	Тип тягового привода		Автоматическая Powershift / 1	Автоматическая Powershift / 1
8.2	Максимальное рабочее давление для навесного оборудования	бар	191	191
8.3	Расход масла для навесного оборудования	л/мин	80	80
8.4	Уровень шума, для оператора (EN 12053)	дБ(А)	84	84
8.5	Тип сцепного устройства		Штифт	Штифт

Постоянное улучшение конструкции может привести к изменениям в этих спецификациях.

* Данные о расходе топлива и уровне шума доступны по запросу.



	Mitsubishi FG50CNT Бензин/газ-бензин	Mitsubishi FG50NT Бензин/газ-бензин	Mitsubishi FG55NT Бензин/газ-бензин
	Сидя	Сидя	Сидя
	5000	5000	5500
	500	600	600
	582	602	602
	2000	2150	2150
	6780	7240	7570
	10570 / 1210	10990 / 1250	11710 / 1360
	2870 / 3920	3190 / 4050	3130 / 4440
	L/L	L/L	SE/SE
	300-15-18PR	300-15-18PR	300-15/8.00
	7.00-12-14PR	7.00-12-14PR	7.00-12/5.00
	2x/2	2x/2	2x/2
	1175	1175	1175
	1180	1180	1180
	6 / 12	6 / 12	6 / 12
	2400	2400	2400
	150	160	160
	3300	3300	3300
	4430	4580	4580
	2250	2250	2250
	1082	1082	1082
	395	395	395
	4390	4530	4580
	3170	3310	3360
	1460 / 1965	1460 / 1965	1460 / 1965
	50 / 150 / 1220	60 / 150 / 1220	60 / 150 / 1220
	3A	4A	4A
	1190	1190	1190
	150	150	150
	227	227	227
	4542	4692	4742
	4342	4492	4542
	2760	2890	2940
	903	971	971
	22.0 / 22.5	22.0 / 22.5	21.5 / 22.5
	0.49 / 0.52	0.49 / 0.52	0.49 / 0.52
	0.50 / 0.50	0.50 / 0.50	0.50 / 0.50
	27500 / 19200	27000 / 21600	27000 / 21000
	25 / 25	23 / 26	22 / 25
	-/-	-/-	-/-
	Гидравлическая	Гидравлическая	Гидравлическая
	GCT GK45	GCT GK45	GCT GK45
	72	72	72
	2450	2450	2450
	6 / 4452	6 / 4452	6 / 4452
	- / 6.2	- / 6.3	- / 7.1
	288 / 1600	288 / 1600	288 / 1600
	Автоматическая Powershift / 1	Автоматическая Powershift / 1	Автоматическая Powershift / 1
	191	191	191
	80	80	80
	84	84	84
	Штифт	Штифт	Штифт



Органы управления в автомобильном стиле



Регулируемая рулевая колонка



Мощные галогеновые рабочие фары



Хороший круговой обзор

GRENDIA

ЗЕЛЕНый БРИЛЛИАНТ

Зеленый цвет наших грузовиков свидетельствует о нашей приверженности делу защиты окружающей среды. Ромбовидные формы в нашем логотипе напоминают о том, что, как и ромб, вилочный погрузчик Mitsubishi гарантирует качество, надежность и разумное вложение денег.



GRENDIA EX

Модели FD/FG40-45NT

Характеристики и грузоподъемность мачты

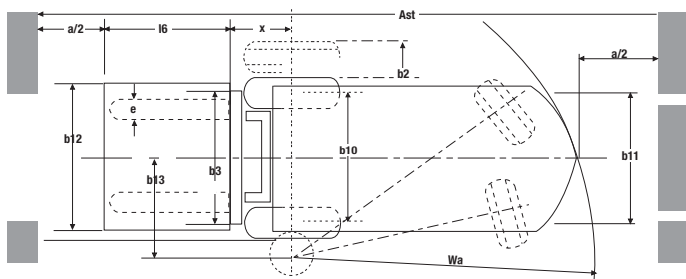
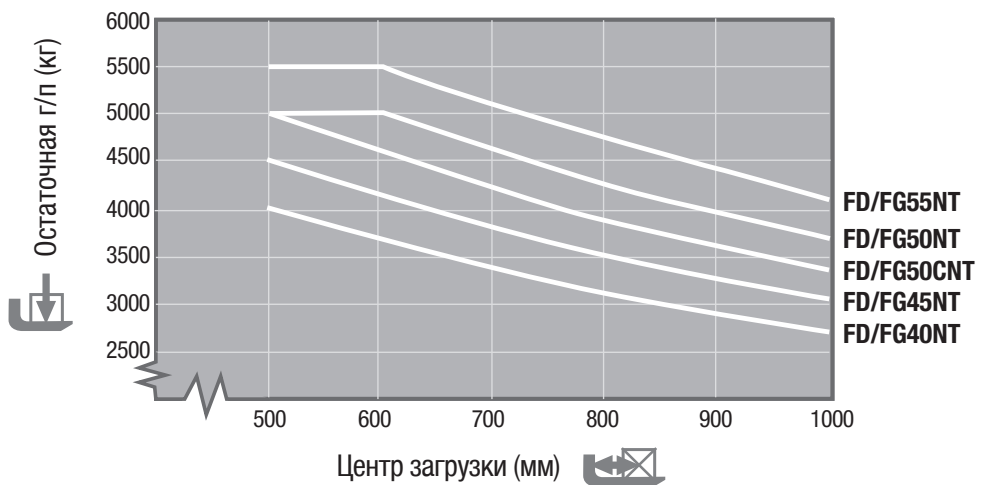
FD / FG40NT & FD / FG45NT													
Тип мачты	h3 мм	h1 мм	h4 мм	h2 мм	h5 мм	FD/FG40NT, пневмо		FD/FG45NT, пневмо		FD/FG40NT, суперэластик		FD/FG45NT, суперэластик	
						Q, @=500 мм, кг	Q, @=600 мм, кг	Q, @=500 мм, кг	Q, @=600 мм, кг	Q, @=500 мм, кг	Q, @=600 мм, кг	Q, @=500 мм, кг	Q, @=600 мм, кг
2SP	3000	2170	4130	150	-	4000	3500	4500	4000	4000	3500	4500	4000
	3300	2320	4430	150	-	4000	3500	4500	4000	4000	3500	4500	4000
	3700	2520	4830	150	-	4000	3500	4500	4000	4000	3500	4500	4000
	4000	2700	5130	150	-	4000	3500	4500	4000	4000	3500	4500	4000
	4500	3000	5630	150	-	4000	3500	4500	4000	4000	3500	4500	4000
	5000	3250	6130	150	-	3850	3500	4500	4000	4000	3500	4500	4000
	5500	3500	6630	150	-	3600	3400*	4300*	4000*	3700	3500	4400	4000
2FP	6000	3750	7130	150	-	3500*	3300*	3900*	3900*	3600	3400	4250	3900
	3000	2170	4130	-	1090	4000	3500	4500	4000	4000	3500	4500	4000
3FP	4100	2700	5190	-	1620	4000	3500	4500	4000	4000	3500	4500	4000
	3700	1950	4830	-	870	4000	3500	4500	4000	4000	3500	4500	4000
	4000	2050	5130	-	970	4000	3500	4500	4000	4000	3500	4500	4000
	4360	2170	5490	-	1090	4000	3500	4500	4000	4000	3500	4500	4000
	4700	2285	5830	-	1200	3900	3500	4500	4000	4000	3500	4500	4000
	5050	2400	6180	-	1320	3800	3500	4500	4000	3900	3500	4500	4000
	5500	2550	6630	-	1470	3600*	3400*	4200*	4000*	3700	3450	4350	4000
	6000	2750	7130	-	1670	3450*	3250*	4050*	3800*	3550	3300	4200	3900
	6500	2950	7630	-	1870	3000*	3000*	3000*	3000*	3350	3200	4050*	3800*
7000	3150	8130	-	2070	2400*	2400*	2400*	2400*	3300*	3100*	3500*	3500*	

GRENDIA EX

Модели FD/FG40-55NT

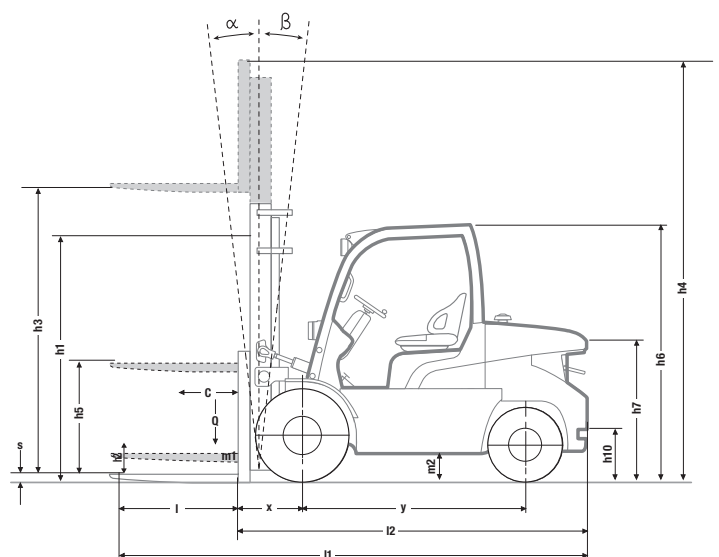
Остаточная грузоподъемность при различных центрах загрузки

Мачта 2SP двухсекционная без свободного хода – h3 = 4000 мм



- h1 Высота с опущенной мачтой
- h2 Стандартный свободный ход
- h3 Высота подъема
- h4 Высота с поднятой мачтой
- h5 Полный свободный ход
- Q Номинальная грузоподъемность
- c Центр загрузки

- Ast = Ширина рабочего коридора
- Wa = Радиус разворота
- a = Зазор безопасности = 2 x 100 мм
- l6 = Длина паллеты (800 или 1000 мм)
- b12 = Ширина паллеты (1200 мм)



GRENDIA EX

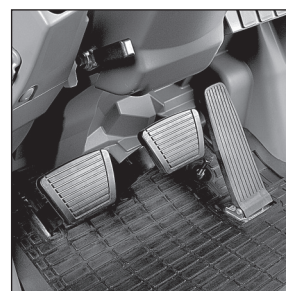
Модели FD/FG50CNT

Характеристики и грузоподъемность мачты

FD / FG50CNT									
Тип мачты	h3 мм	h1 мм	h4 мм	h2 мм	h5 мм	FD/FG50CNT, пневмо		FD/FG50CNT, суперэластик	
						Q, @=500 мм, кг	Q, @=600 мм, кг	Q, @=500 мм, кг	Q, @=500 мм, кг
2SP	3000	2250	4130	150	-	5000	4500	5000	4500
	3300	2400	4430	150	-	5000	4500	5000	4500
	3700	2600	4830	150	-	5000	4500	5000	4500
	4000	2850	5130	150	-	5000	4500	5000	4500
	4500	3100	5630	150	-	5000	4500	5000	4500
	5000	3350	6130	150	-	5000	4500	5000	4500
	5500	3600	6630	150	-	4750*	4500*	4850	4500
6000	3850	7130	150	-	3900*	3900*	4700	4400	
2FP	3000	2250	4100	-	1170	5000	4500	5000	4500
	4100	2850	5210	-	1770	5000	4500	5000	4500
3FP	4040	2170	5170	-	1090	5000	4500	5000	4500
	4310	2260	5440	-	1180	5000	4500	5000	4500
	4750	2400	5880	-	1320	5000	4500	5000	4500
	5050	2500	6180	-	1420	5000	4500	5000	4500
	5500	2650	6630	-	1570	4700*	4450*	4800	4500
	6000	2850	7130	-	1770	4200*	4200*	4600	4350
	6500	3050	7630	-	1970	3000*	3000*	4450*	4200*
7000	3250	8130	-	2170	2400*	2400*	3500*	3500*	



Стильный и прочный дизайн



Педали в автомобильном стиле



Полностью регулируемое сиденье с полной подвеской

GRENDIA EX

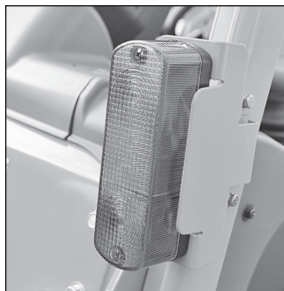
Модели FD/FG50-55NT

Характеристики и грузоподъемность мачты

FD / FG50NT & FD / FG55NT									
Тип мачты	h3 мм	h1 мм	h4 мм	h2 мм	h5 мм	FD/FG50NT,	FD/FG55NT,	FD/FG50NT,	FD/FG55NT,
						пневмо Q, @=600 мм кг	пневмо Q, @=600 мм кг	суперэластик Q, @=600 мм кг	суперэластик Q, @=600 мм кг
2SP	3000	2250	4280	160	-	5000	5500	5000	5500
	3300	2400	4580	160	-	5000	5500	5000	5500
	3700	2600	4980	160	-	5000	5500	5000	5500
	4000	2850	5280	160	-	5000	5500	5000	5500
	4500	3100	5780	160	-	5000	5500	5000	5500
	5000	3350	6280	160	-	5000	5500*	5000	5500
	5500	3600	6780	160	-	4900*	(4650)*	5000	5500
6000	3850	7280	160	-	4100*	(3450)*	4900	5350*	
2FP	3000	2250	4250	-	1030	5000	5500	5000	5500
	4100	2850	5360	-	1630	5000	5500	5000	5500
3FP	4040	2170	5320	-	950	5000	5500	5000	5500
	4310	2260	5590	-	1040	5000	5500	5000	5500
	4750	2400	6030	-	1180	5000	5450	5000	5500
	5050	2500	6330	-	1280	5000	5500*	5000	5500
	5500	2650	6780	-	1430	4900*	(4850)*	5000	5500
	6000	2850	7280	-	1630	4300*	(3500)*	4800	5300*
	6500	3050	7780	-	1830	3150*	-	4650*	-
7000	3250	8280	-	2030	2500*	-	3900*	-	

* Погрузчик с двойными шинами. Проконсультируйтесь с вашим дилером относительно максимально допустимого обратного наклона мачты, чтобы получить указанную грузоподъемность.

() Грузоподъемность, указанная в скобках для модели 5,5 т, показывает меньшую грузоподъемность по сравнению с моделью 5,0 т.



Комбинированная система освещения



Прочная мачта с хорошим обзором



Удобные гидравлические рычаги

Рулевая система

- **Полностью гидростатическое рулевое управление** обеспечивает быстрое, точное и легкое управление оператором и требует минимального обслуживания.

Тормоза

- **Мощная барабанная тормозная система** обеспечивает отличную работу при минимальных усилиях и проста в обслуживании.

Гидравлика

- **Мощная гидравлическая система** специально разработана для минимизации шума в кабине оператора.

Электрооборудование и системы управления

- **Интегрированная система присутствия 2 (IPS2)**, впервые разработанная Mitsubishi, предотвращает любое движение погрузчика и его мачты, если оператор не сидит на месте.
- **Система идентификации оператора** может быть активирована - по желанию владельца - для предотвращения несанкционированного использования погрузчика.
- **Встроенная диагностика и подробная диагностика** неисправностей с помощью подключения ноутбука предупреждает операторов и инженеров по обслуживанию о проблемах, ускоряет обслуживание и предотвращает поломки.
- **Лидирующая на рынке конструкция ErgoCentric** обеспечивает легкий доступ и отключение, уникальную регулируемую рулевую колонку с памятью положения, удобные элементы управления, практичную компоновку и отличный круговой обзор - для максимальной точности и производительности.
- **Сиденье с полной подвеской и упором для бедер** позволяет водителю комфортно работать даже при самых длинных сменах
- **Рычаги гидравлического управления** легко доступны и просты в использовании
- **Педали автомобильного типа с оптимальным углом наклона** просты в использовании и обеспечивают хороший контроль без напряжения ног
- **Низкий уровень шума и низкая вибрация от трансмиссии** повышают комфорт и снижают утомляемость
- **Четкая и понятная приборная панель с ЖК-дисплеем** дает оператору и руководителю исчерпывающую информацию, например, о скорости, времени, моточасах, интервалах обслуживания и неисправностях - для оптимизации производительности, срока службы погрузчика и безопасности

Место оператора

Другие особенности

- **Длительный интервал обслуживания и долгий срок службы компонентов** сокращают время простоя и связанные с этим расходы
- **Функции RapidAccess** обеспечивают непревзойденную простоту доступа ко всем зонам для проверки и обслуживания
- **Опции**
- **Дисковые тормоза мокрого типа с масляным охлаждением и интеллектуальный пакет защиты погрузчиков FlexControl**
- **Ограничитель скорости**

КОГДА НАДЕЖНОСТЬ ЭТО ВСЕ...

Как и любой продукт, носящий имя Mitsubishi, в нашем подъемно-транспортном оборудовании используются огромные ресурсы и передовые технологии одной из крупнейших корпораций мира. Поэтому, когда мы обещаем вам **качество, надежность и оптимальное соотношение цены и качества**, вы знаете, что это гарантия, которую мы можем предоставить.

Каждая модель в нашем обширном, отмеченном наградами ряду вилочных погрузчиков и складского оборудования построена в соответствии с высокими техническими требованиями и рассчитана на то, чтобы продолжать работать на вас ... день за днем ... год за годом ... независимо от интенсивности ... в любых условиях.

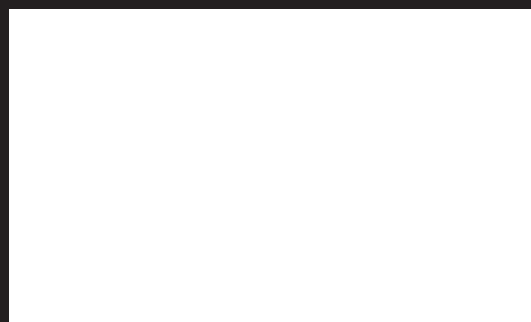
Для обеспечения постоянной работоспособности ваших погрузчиков, у нас есть сеть местных дилеров - отобранных за их приверженность к качественному обслуживанию клиентов ... и поддержка самой Mitsubishi Forklift Trucks. Независимо от того, где вы находитесь, у нас есть дилер, готовый решить ваши проблемы.

Это дружелюбное обслуживание на местах охватывает все: от определения идеальной модели и конфигурации для ваших требований до предоставления конкурентоспособных, гибких пакетов финансирования и обслуживания, непревзойденной гарантии, долгосрочной и краткосрочной аренды, а также оперативного обслуживания и ремонта на месте ... а также разных услуг, как, к примеру, самая быстрая и гарантированная поставка запчастей.

Только Mitsubishi может предоставить вам такое сочетание мирового инженерного мастерства и выдающейся поддержки на местах ... только Mitsubishi предлагает вам такой качественный продукт по такой доступной цене ... и только Mitsubishi ставит надежность так же высоко, как и вы, в свои приоритеты.

Вы можете найти ближайшего к вам дилера по адресу

www.mitforklift.com



CESM1891AME (05/18)
© 2018 MCFE
Printed in The Netherlands

mitforklift@mcf.nl www.mitforklift.com

ПРИМЕЧАНИЯ. Технические характеристики могут различаться в зависимости от стандартных производственных допусков, состояния погрузчиков, типов шин, состояния пола или поверхности, места применения или рабочей среды. Возможна поставка погрузчиков с нестандартными опциями. Конкретные требования к производительности и конфигурации, доступные на местном уровне, следует обсудить с вашим дистрибьютором вилочных погрузчиков Mitsubishi. Mitsubishi придерживается политики постоянного улучшения своей продукции. По этой причине некоторые материалы, опции и спецификации могут быть изменены без предварительного уведомления.



Интеллектуальная защита грузовиков FlexControl:

- в сочетании с масляными дисковыми тормозами мокрого типа в дополнительном пакете для высокоинтенсивных режимов работы
- обеспечивает динамические характеристики при минимальном износе компонентов трансмиссии и шин



Интегрированная система присутствия 2 (IPS2) обеспечивает:

- Блокировку гидравлической системы и хода, которая предотвращает любое движение погрузчика и его мачты, если водитель не сидит на месте
- сигнальная лампа ремня безопасности
- автоматический стояночный тормоз с сигнализацией

Термин «интегрированная система присутствия» (IPS) предназначен для обозначения торгового стиля только для описания ряда конструктивных особенностей погрузчиков Mitsubishi, на которых применяется IPS. Это не означает, что погрузчиком можно управлять без соответствующего обучения оператора, без должной осторожности и внимания. Производитель (MCFE, Алмера, Нидерланды) не несет ответственности за несчастные случаи или повреждения, вызванные неправильным или опасным использованием оборудования.

